



Generalitat de Catalunya
**Departament d'Acció Climàtica,
Alimentació i Agenda Rural**

***Xylella fastidiosa*: Situació. Novetats**



18 d'octubre de 2023

Xylella fastidiosa

- Bacteri, plaga prioritària a la UE
- No detectat a Catalunya
- Obstrueix flux saba
- Ataca: olivera, ametller, vinya, cirerer... plantes ornamentals i silvestres
- Diverses subespècies:
 - Pauca, Multiplex, Fastidiosa...
- Transmissió:
 - Material vegetal infectat
 - Insectes vectors:
 - *Phyllaenus spumarius*
- *Neophyllaenus* ...



Síntomas en olivera



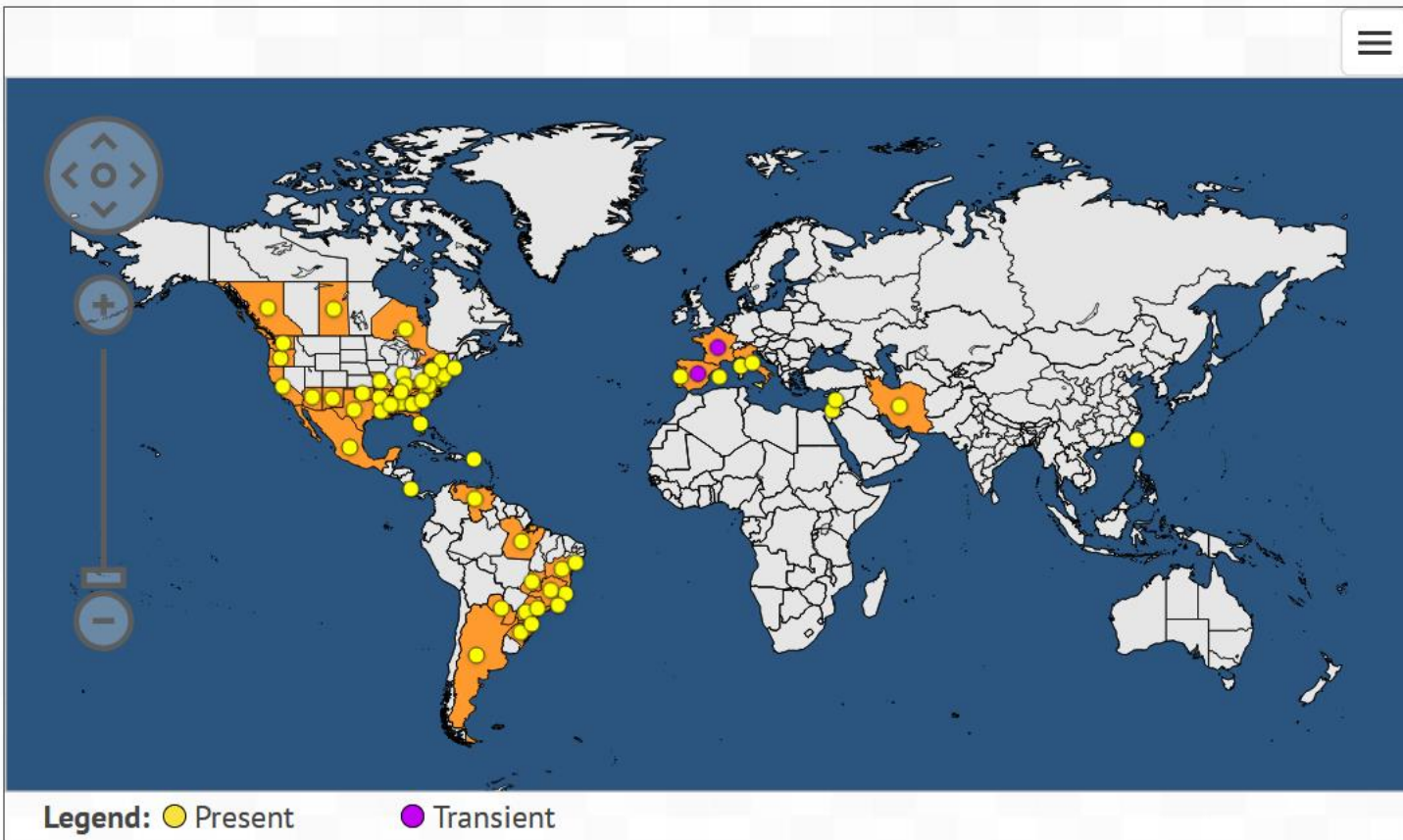
Donato Boscia, CNR - Institute for Sustainable
Plant Protection, UOS, Bari (IT)

Xylella fastidiosa (XYLEFA) - <https://gd.eppo.int>

Distribució mundial

Distribution

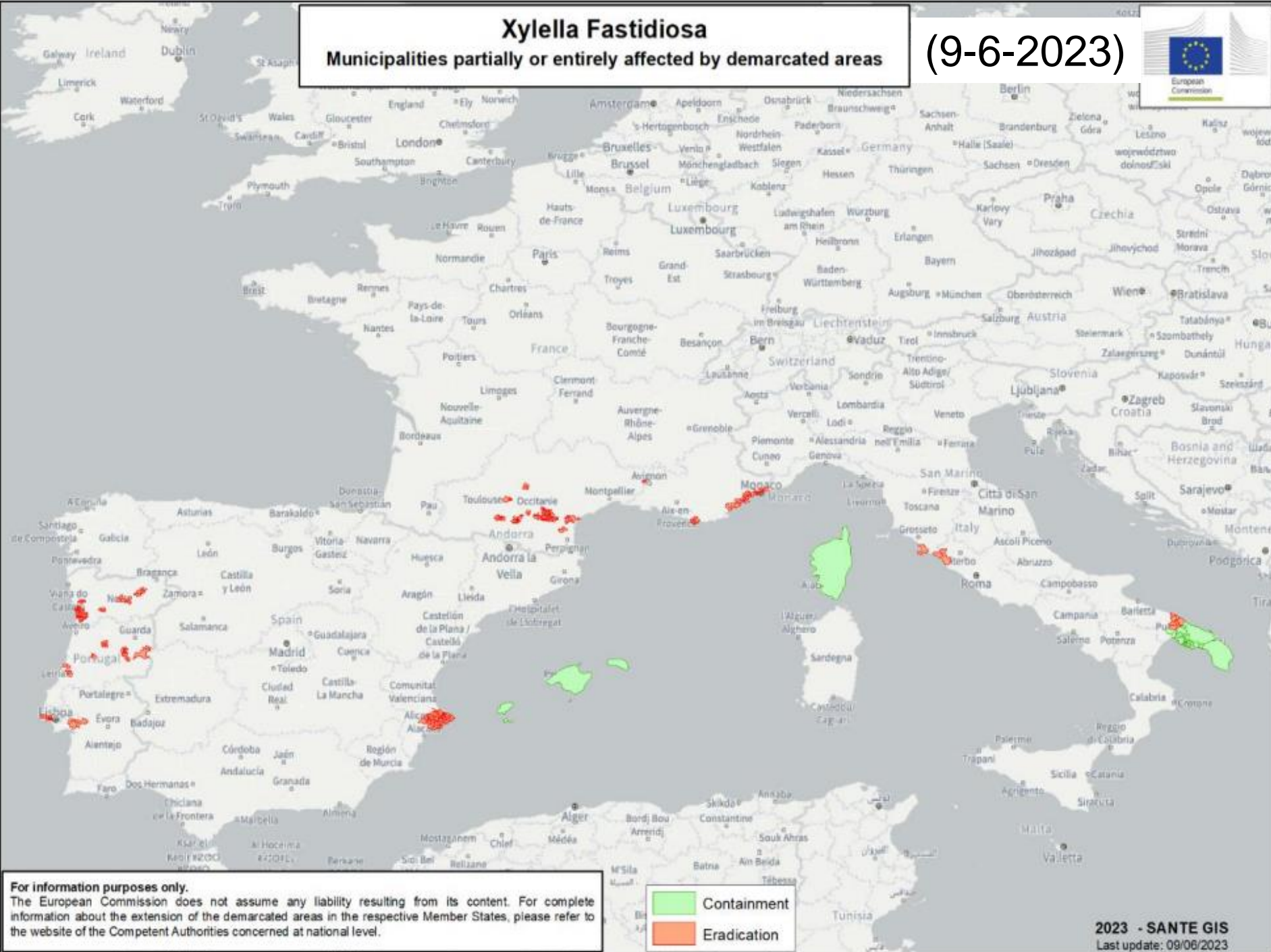
Last updated: 2023-09-12



Xylella Fastidiosa

Municipalities partially or entirely affected by demarcated areas

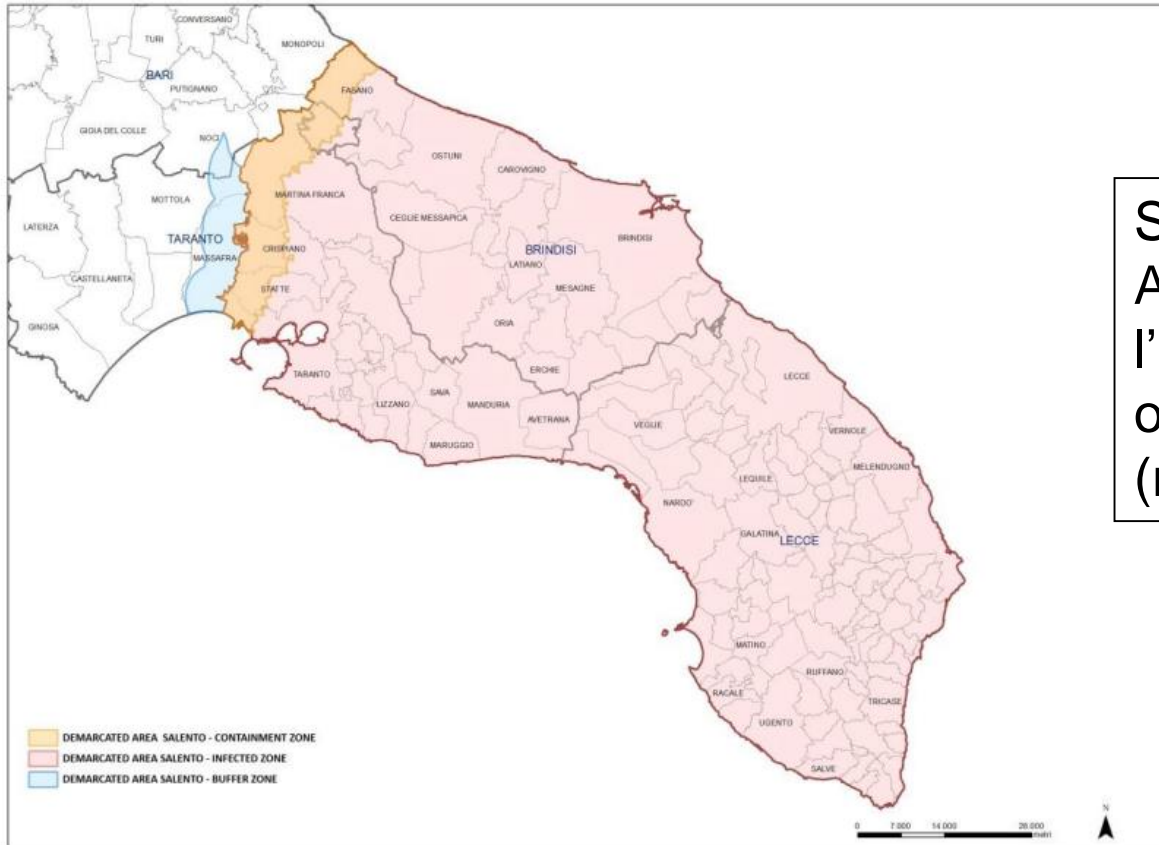
(9-6-2023)



For information purposes only.
The European Commission does not assume any liability resulting from its content. For complete information about the extension of the demarcated areas in the respective Member States, please refer to the website of the Competent Authorities concerned at national level.

	Containment
	Eradication

Situació a Regió de Pulla (Itàlia) (Detecció 2013)



Subespècie Pauca.
Afecta l'**olivera**,
l'ametller, ... plantes
ornamentals, silvestres
(romaní ...)

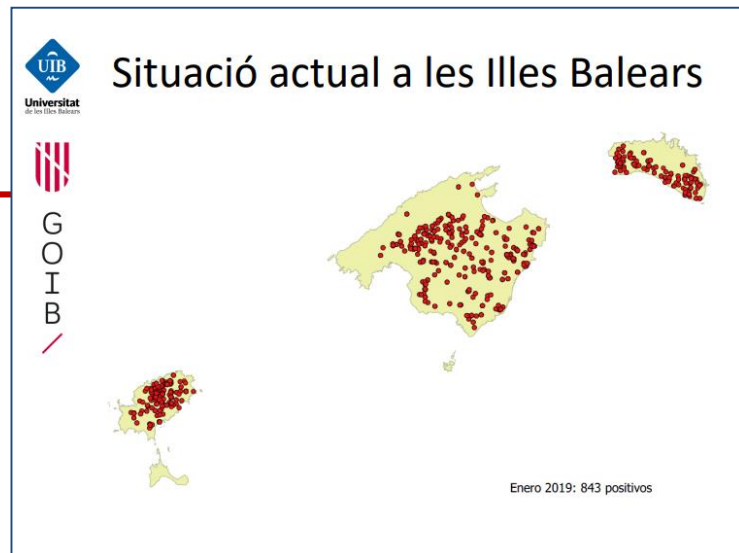
**Sols mesures oficials de contenció
i d'eradicació en zona tampó**

Situació a Illes Balears

- **Detecció:** 2016
- **Situació actual:** 3 illes infectades
 - Mallorca: subesp. fastidiosa
 - Menorca: subesp. múltiplex
 - Eivissa: subesp. pauca
- **23 espècies vegetals afectades:**

Olivera, ametller, vinya, noguera, cirerer, ullastre, figuera, prunera, figuera, baladre, romaní, freixer, ...

Sols mesures oficials de contenció = Còrsega



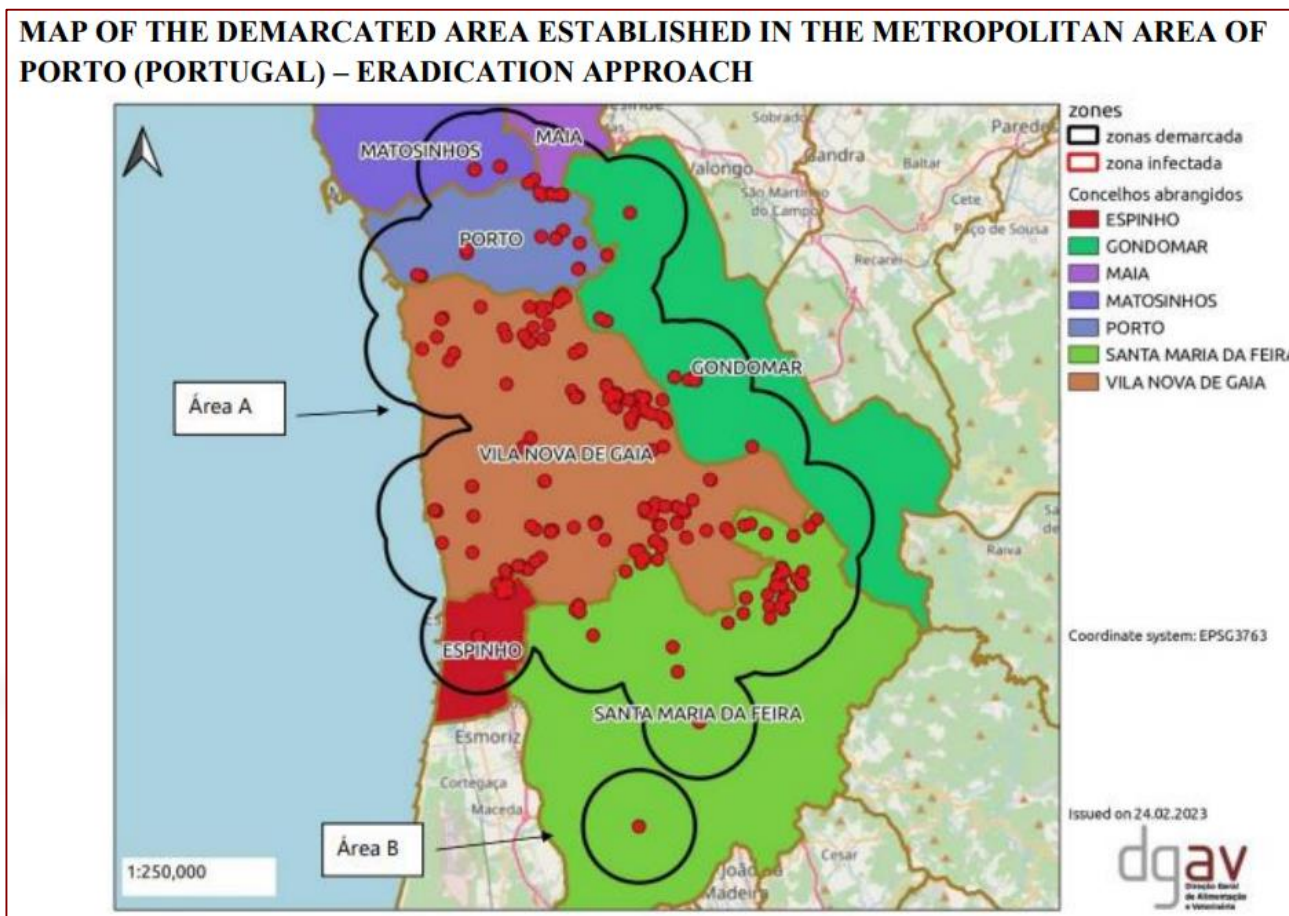
Situació a Alacant (Detecció any 2017)

- ✓ Subespècie múltiplex
- ✓ 26 espècies vegetals diferents. Principal afectació ametller. No olivera
- ✓ Zona Demarcada: 145.141 ha: Alacant i 5 municipis de València
- ✓ 72 vivers i/o centres jardineria amb restriccions de moviment
- ✓ **Eradicació**



Àrees de Irradiació	
Zona Demarcada 2,5 km	
Conselleria d'Agricultura, Desenvolupament Rural, Emergència Climàtica i Transició Ecològica Direcció General de Agricultura, Ganaderia y Pesca	
PLAN DE CONTROL DE Xylella fastidiosa PROVINCIA DE ALICANTE	
Zona Demarcada	
Escola	Fecha
1:225.000	03/02/23

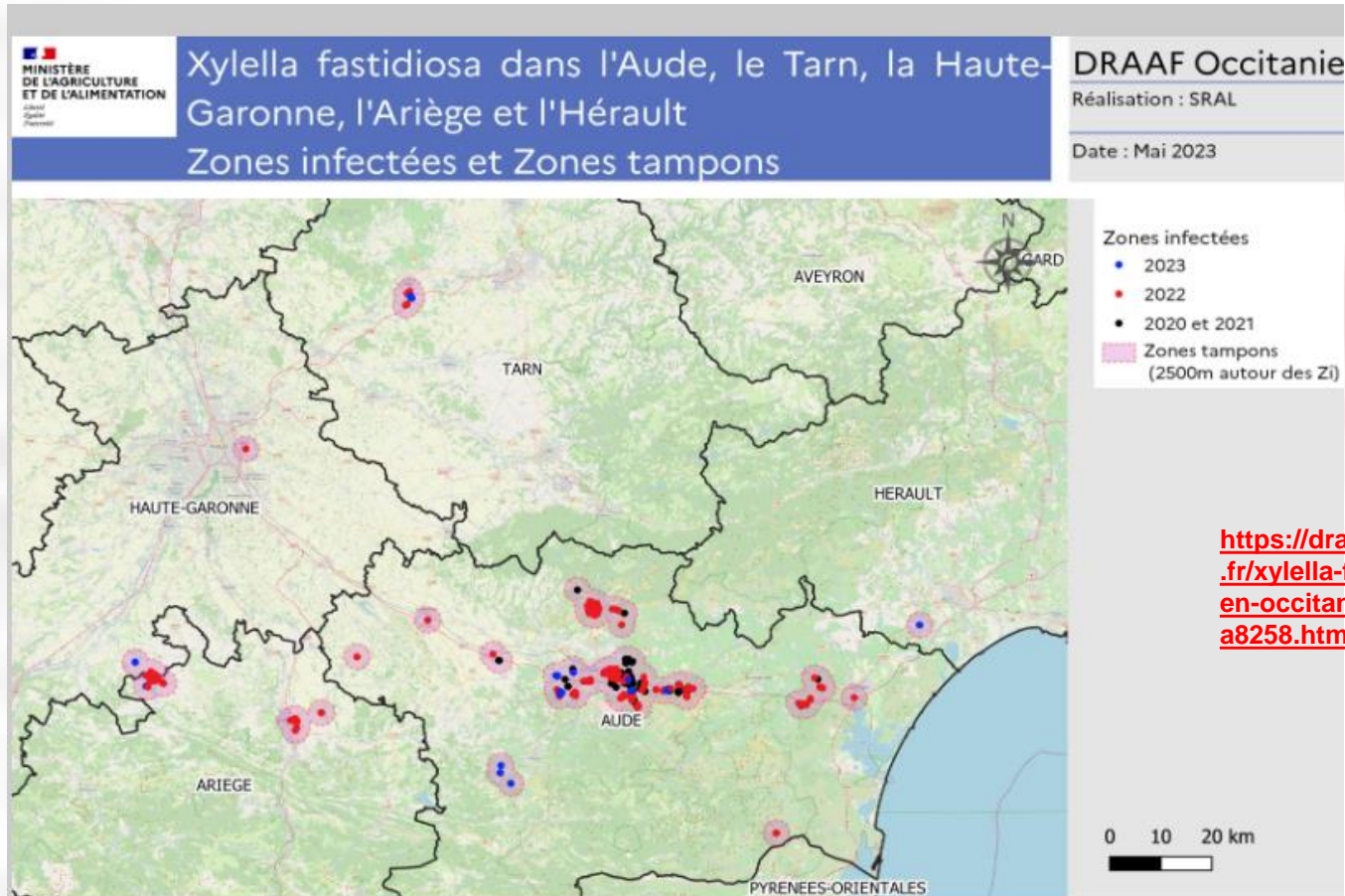
Portugal (Detecció 2019 - Gran expansió zona nord)



- Diverses subespècies de *Xylella*
- Detecció en OLIVERA, cítrics, ornamentals...

Situació a Occitània (Detecció any 2020)

- ✓ 46 municipis infectats. Afecta plantes silvestres, no oliveres
- ✓ Subespècie múltiplex
- ✓ Preveu passar zones a contenció (no eradicació)



Prevenció *Xylella fastidiosa* a Catalunya

- Laboratori d'Agricultura i Sanitat Vegetal. Tèc. acreditada ENAC: UNE-EN ISO/IEC 17025:2017
 - 3201 mostres analitzades el 2022
 - 6.405 anàlitiqes. Totes negatives
- Seguiment insectes vectors (IRTA)
- Carta ajuntaments (Polygala)
- Exercicis de simulació ...

Generalitat de Catalunya
Departament d'Agricultura,
Ramaderia, Pesca i Alimentació

Philaenus spumarius
(vector de *Xylella fastidiosa*): cicle vital i control

XYLELLA FASTIDIOSA: TRANSMISSIÓ

Xylella fastidiosa és un bacteri fitopàgen del sistema de conducció de la savia que provoca un col·lapse del sistema vascular i condueix a la mort de la planta. És un patògen que es transmet entre plantes a través de vectors, principalment insectes. Els vectors són insectes que s'alimenten de la savia de les plantes i transmeten el bacteri a les plantes que s'alimenten de la seva savia.

INSTRUMENTS DE CONTROL: XYLELLA FASTIDIOSA

El control de *Xylella fastidiosa* ha de ser divers i inclou:

- Controlar els insectes vectors: utilitzar insecticides específics i netejar les plantes afectades.
- Controlar les plantes: eliminar les plantes afectades i evitar la propagació de la plaga.
- Controlar el transport: evitar el transport de plantes i materials vegetals afectats.



PHILAENUS SPUMARIUS: CICLE VITAL I MOMENTS DE TRANSMISSIÓ

Setmana	Setembre	Octubre	Novembre	Desembre	Gener	Febrer	Març	Abril	Maig	Juny	Juliol	Agost	Setembre	Octubre	Novembre	Desembre
Activitat	+	+	+	+	+	+	+	+	+	+	+	+	+	+	+	+
Transmissió																

PHILAENUS SPUMARIUS: CONTROL I EL·LIMINACIÓ

El control de *P. spumarius* ha de ser divers i inclou:

- Controlar els insectes vectors: utilitzar insecticides específics i netejar les plantes afectades.
- Controlar les plantes: eliminar les plantes afectades i evitar la propagació de la plaga.
- Controlar el transport: evitar el transport de plantes i materials vegetals afectats.

INSTRUMENTS DE CONTROL: XYLELLA FASTIDIOSA

El control de *Xylella fastidiosa* ha de ser divers i inclou:

- Controlar els insectes vectors: utilitzar insecticides específics i netejar les plantes afectades.
- Controlar les plantes: eliminar les plantes afectades i evitar la propagació de la plaga.
- Controlar el transport: evitar el transport de plantes i materials vegetals afectats.

Per obtenir més informació sobre el control de la plaga, visiteu el lloc web: www.gencat.cat/sanitatvegetal

ATENCIÓ PASSATGERS!

Està prohibit transportar plantes susceptibles a aquesta plaga des de les Illes Balears (Ordre APM/21/2017)

Està prohibit transportar plantes susceptibles a esta plaga desde las Baleares (Orden APM/21/2017)

Transporting plants susceptible to this plague from Balearic Islands to Catalonia is forbidden (Order APM/21/2017)

Col·labora per a evitar l'entrada de la plaga *Xylella fastidiosa*

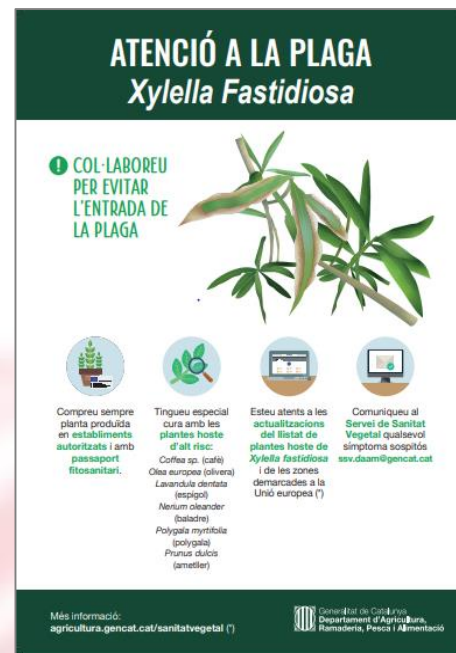


Aquesta plaga, present a les Illes Balears, representa un greu perill per als nostres cultius. Més de 200 plantes en són susceptibles.

Generalitat de Catalunya

ATENCIÓ A LA PLAGA *Xylella Fastidiosa*

1 COL·LABOREU PER EVITAR L'ENTRADA DE LA PLAGA



Compreu sempre planta produïda en establiments autoritzats i amb passaport fitosanitari.

Tingueu especial cura amb les plantes hostes d'all rusc: Coffea sp. (cafè), Olea europaea (olivera), Lavandula dentata (estipoll), Nerium oleander (balaard), Polygala myrtilifolia (polygala), Prunus dulcis (ametller).

Esteu atents a les actualitzacions del llistat de plantes hostes de *Xylella fastidiosa* i de les zones demarcades a la Unió europea (*)

Comuniqueu al Servei de Sanitat Vegetal qualsevol símptoma sospitós ssv.dsam@gencat.cat

Més informació: agricultura.gencat.cat/sanitatvegetal

Generalitat de Catalunya
Departament d'Agricultura,
Ramaderia, Pesca i Alimentació

Prospeccions de prevenció de *Xylella fastidiosa* 2023

(calculades des del punt de vista estadístic (ribes+) i basades en el risc)

Àmbit		U. Epi.	BARCELONA	TERRES DE L'EBRE	GIRONA	TARRAGONA	LLEIDA
1	Agrícola	Olivera	3	53	3	15	46
		Cítric	0	87	0	3	0
		Vinya	72	23	7	64	15
		Prunus	5	56	1	20	158
		Pyrus	0	2	3	0	135
2	Forestal	Forestal	7	7	7	7	7
3	Urbà	Urbà	10	10	10	10	10
4	Voltants Vivers 6.1	Voltants Vivers 6.1	11	11	11	11	11
5	Altres llocs de risc	Altres llocs de risc	4	4	4	4	4
6	Vivers	6.1 Risc	292	292	292	292	292
		6.2 Resta	730	285	465	230	420
TOTAL			1134	829	802	656	1099

No inclou prospeccions insectes vectors: IRTA

Normativa

- **Reglament d'Execució (UE) 2020/1201** sobre mesures per evitar la introducció i la propagació dins de la Unió de *Xylella fastidiosa*

CAS DE DETECCIÓ:

Establiment d'una **ZONA DEMARCADA**:

- **ZONA INFECTADA: 50 m** al voltant de les plantes infectades
- **ZONA TAMPÓ:**
 - **mínim de 2,5 km** d'amplada, si es tracta d'una zona infectada establerta amb la finalitat d'aplicar **mesures d'eradicació**.
 - **mínim de 5 km**, si es tracta d'una zona infectada establerta amb la finalitat d'aplicar **mesures de contenció**.




Protocol de prevenció de la Xylella a Catalunya

 Generalitat de Catalunya
Departament d'Acció Climàtica,
Alimentació i Agenda Rural
Direcció General
d'Agricultura i Ramaderia

PROTOCOL DE PREVENCIÓ DE XYLELLA FASTIDIOSA A CATALUNYA



Gener de 2022

 Generalitat de Catalunya
Departament d'Acció Climàtica,
Alimentació i Agenda Rural


ÍNDEX

1. Objectiu
2. Pla de comunicació
 - a. Grups d'interès
 - b. Catalogació dels diferents grups d'interès respecte al risc
 - c. Informació a comunicar als diferents grups d'interès
 - d. Com efectuar la comunicació a cada grup d'interès
3. Vigilància / control
 - a. Definicions
 - b. Pla de vigilància
 - c. Seguiment dels avisos als particulars
 - d. Mètode de presa de mostres i enviament a laboratori
 - e. Mètodes d'anàlisi del Laboratori d'Agricultura i Sanitat Vegetal de Catalunya
 - f. Importacions
4. Recerca i experimentació
5. Mesures en cas de detecció de *Xylella fastidiosa*
 - a. Comunicació i mesures cautelars
 - b. Mesures d'erradicació
 - c. Comunicació i informació
6. Marc legal
 - a. Generalitat de Catalunya
 - b. Estat espanyol
 - c. Unió Europea
7. Referències


https://agricultura.gencat.cat/ca/ambits/agricultura/dar_sanitat_vegetal_nou/dar_plagu_es_males_herbes/dar_plagues/bacteris/xylella-fastidiosa/

Informació: webs DACC, EPPO, Comissió Europea

Xylella fastidiosa



Pla de contingència de *Xylella fastidiosa* (Well i Raju) #
 Programa nacional per a l'aplicació de la normativa fitosanitària.
 Ministeri d'Agricultura



Protocol de Prevenció de la *Xylella fastidiosa* a Catalunya.
 Juliol de 2023#

ATENCIÓ WELI PEREN
Xylella Fastidiosa

¡CON EL ARBOLITO
 DEL CAMBIO
 DE LA PLAGA

Pòster d'atenció a la plaga#

Fitxa de la plaga | Fulls Informatius | Triptic | Pòsters | Documents | Normativa

https://agricultura.gencat.cat/ca/ambits/agricultura/dar_sanitat_vegetal_nou/dar_plagues_maies_herbes/dar_plagues/bacteris/xylella-fastidiosa/

EPPO Global Database

Search by name or EPPO Code... Go!

advanced search...

Home Standards Photos Reporting Service Explore by EPPO GD Desktop Download user guide

Xylella fastidiosa (XYLEFA)

Overview

Basic information

- EPPO Code: XYLEFA
- Preferred name: *Xylella fastidiosa*
- Authority: Wells, Raju, Hung, Weisburg, Part. & Beemer

Notes

One of the 'top ten' bacteria in molecular plant pathology. Genome has been sequenced.

Other scientific names

Name	Authority
Grapevine Pierce's disease agent	
<i>Xylella fastidiosa</i> subsp. piercei	Schaad et al.

Taxonomy

- Kingdom: Bacteria (1BACTK)
- Phylum: Proteobacteria (1PROBP)
- Class: Gammaproteobacteria (1GAMBC)
- Order: Lysoobacteriales (1LYSOO)
- Family: Lysoobacteraceae (1LYSOF)
- Genus: *Xylella* (1XYLEG)
- Species: *Xylella fastidiosa* (XYLEFA)

<https://gd.eppo.int/taxon/XYLEFA>

European Commission

English

Food Safety

Home Food Animals Plants Horizontal topics

Home > Plants > Plant health and biosecurity > EU plant health legislation > Emergency control measures by plant pest > *Xylella fastidiosa* - ES

***Xylella fastidiosa* - ES**

PAGE CONTENTS

- ¿Qué es *Xylella fastidiosa*?
- Evolución reciente
- Legislación de la UE
- Actividades de inspección
- Apoyo financiero de la UE
- Programa de investigación de la UE
- Posibilidades de curar los vegetales infectados
- Papel de los ciudadanos

¿Qué es *Xylella fastidiosa*?

Xylella fastidiosa (Wells et al.) es una de las bacterias más peligrosas del mundo para los vegetales, que provoca una variedad de enfermedades con enorme impacto económico sobre la agricultura, los jardines públicos y el medio ambiente.

Cuatro subespecies de *Xylella fastidiosa* aparecen con más frecuencia en todo el mundo — *fastidiosa*, *pasica*, *multplex* y *sandy*—, aunque también se han identificado otras subespecies (por ejemplo *morav*) así como combinaciones dentro de la misma subespecie o diferentes subespecies. La bacteria vive en el xilema vegetal y normalmente se propaga mediante insectos vectores que se alimentan del xilema.

Los signos asociados a la presencia de *Xylella fastidiosa* en las plantas varían considerablemente, desde infecciones latentes hasta la muerte de la planta en un tiempo limitado, en función de la especie de la planta hospedadora, el nivel de inóculo bacteriano, las subespecies implicadas o incluso las recombinaciones específicas dentro de la misma subespecie o diferentes subespecies, así como las condiciones climáticas.

Según la literatura científica, la bacteria ha sido detectada o aislada en más de 300 especies de

https://food.ec.europa.eu/plants/plant-health-and-biosecurity/legislation/control-measures/xylella-fastidiosa-es_en